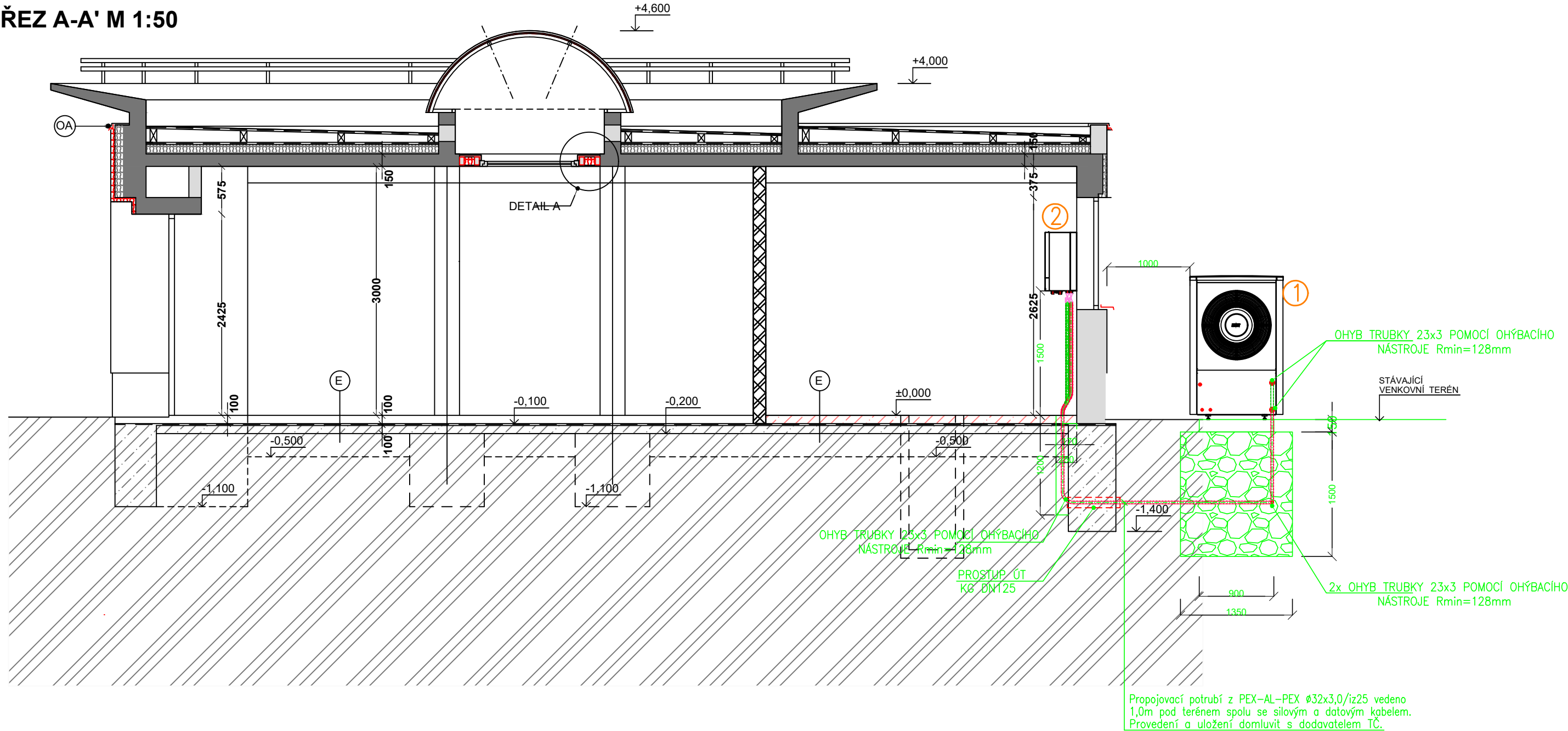


ŘEZ A-A' M 1:50



LEGENDA POZIC

- 1 Venkovní díl tepelného čerpadla typ 130–170
- 2 Vnitřní díl tepelného čerpadla modul 130–170
- 3 Přídavná membránová expanzní nádoba C 18 ve tvaru disku včetně rychloupínacího šroubení R 3/4" x 3/4" a stěnové konzoly

KLIMATIK spol. s r.o.; Vltavské nábřeží 526/7; 370 05 České Budějovice tel./fax: 420 385 346 758; email: sosolik@klimatik.cz			
	D.1.4. - VYTÁPĚNÍ		
	Zodpovědný projektant	Vypracoval	Naše zakázkové číslo:
	Ing.Pastorek Jaroslav	Ing. Šošolík Jaroslav	05-23-005

atelier MALEC	AUTOR PROJEKTU: Ing. arch. Martin Malec		atelier MALEC, Na Mlýnské stoce 9/a 370 01 České Budějovice, Česká republika tel.: +420 387 331 547, fax: +420 387 415 000 e-mail: malec@atelier-malec.cz	
	ZODP. PROJEKTANT: Ing. arch. Martin Malec		PROFESE: VYHOTOVENÍ STAVEBNÍ	
	VYPRACOVAL: Ing. Jana Suchá			
	KRESLIL: Ing. Jana Suchá			
	INVESTOR: Povodí Vltavy, státní podnik			
	Holečkova 8, 150 00 Praha 5 - Smíchov			
AKCE: REKONSTRUKCE GARÁŽÍ V AREÁLU GENERÁLNÍHO ŘEDITELSTVÍ PVL Holečkova 3178/8 150 00 Praha 5 - Smíchov		FORMÁT: 3A4 DATUM: 3/2023 ČÍS. ZAKÁZKY: 03-PP-03/18 STUPEŇ: PROJEKT PRO STAVEBNÍ POVOLENÍ A PROVEDENÍ STAVBY		
OBSAH: D 1.4 PŘÍČNÝ ŘEZ A-A'		MĚŘITKO: 1 : 50	Č.V.: 3	